

Angewandte Naturwissenschaften

Am Biotechnologischen, am Ernährungswissenschaftlichen oder am Sozial und gesundheitswissenschaftlichen Gymnasium im Profil Gesundheit kann die Allgemeine Hochschulreife erworben werden.

Agrarwirtschaft

In der dualen Ausbildung für die Berufe Landwirt/in, Gärtner/in, Florist/in sowie Gartenbaufachwerker/in ist die Albert-Schweitzer-Schule die zuständige Berufsschule mit dem Fachbereich Agrarwirtschaft.

Sozialpädagogik

Der Fachbereich Sozialpädagogik beinhaltet verschiedene Schularten, die zum Berufsabschluss „Staatlich anerkannte/r Erzieher/in“ führen. Im Profil Soziales des Sozial- und gesundheitswissenschaftlichen Gymnasiums kann die Allgemeine Hochschulreife erworben werden.

Hauswirtschaft

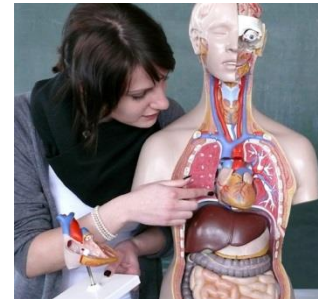
Über Berufsorientierungsgänge bietet der Fachbereich Hauswirtschaft Zugang zu den Berufen in diesem Bereich und bietet die dualen Ausbildungen für Hauswirtschafter/in, Fachpraktiker/in Hauswirtschaft und Küche.

Sozialpflege

In diesem Fachbereich gibt es Bildungs-, Ausbildungs- und Weiterbildungsgänge, die auf Pflegeberufe vorbereiten, zu Berufsabschlüssen in Pflege und Sozialpflege führen und zum/zur Fachwirt/in für Organisation und Führung - Schwerpunkt Sozialwesen qualifizieren

Das Bildungszentrum Albert-Schweitzer-Schule bietet:

- Bildungsgänge, bei denen Schulabschlüsse erworben werden (Hauptschulabschluss, Mittlerer Bildungsabschluss, Fachhochschulreife, Allgemeine Hochschulreife).
- Ausbildungsgänge, bei denen Berufsabschlüsse erreicht werden.
- Weiterbildungsgänge, durch die sich Personen mit abgeschlossener Berufsausbildung weiterqualifizieren.



Beratung und Unterstützung



Albert-Schweitzer-Schule
Bildungszentrum
An der Schelmengass 3
78048 Villingen-Schwenningen
Telefon 07721 8993-0
Telefax 07721 8993-13
info@ass-vs.de
www.ass-vs.de

Beratungslehrerin

Tanja Schlaps

Lernberatung zu folgenden Themen:

- Lernschwierigkeiten/Leistungsabfall
- Motivationsprobleme
- Konzentrationsschwierigkeiten
- Unzureichende Lernplanung und Organisation
- Prüfungsangst und/oder Schulangst
- Schullaufbahnentscheidungen

Für die Beratung gilt eine strikte Schweigepflicht.

Kontakt:

- tanja.schlaps@ass-vs.de
- Oder einen Zettel in mein Fach legen lassen mit deinem/Ihrem Namen und einer Telefonnummer oder E-Mail-Adresse. Ich melde mich dann schnellstmöglich.

Verbindungslehrer

Philipp Emminger und Renate Damés

Schwerpunkte:

- Unterstützung, Beratung, Vermittlung und Information im Rahmen der SMV
- Vermittlung zwischen Schülern und Lehrern in Konfliktfällen im Schulleben
- Vorschläge und gemeinsames Erarbeiten von Lösungsmöglichkeiten
- Beratung von einzelnen Schüler sowie Klassen

Kontakt:

- philipp.emminger@ass-vs.de oder renate.dames@ass-vs.de

Beauftragter für berufliche Orientierung

Marc Wallaschek

Schwerpunkte:

- Seminare zur Studien- und Berufswahl („BEST“)
- Erstanlaufstelle bei Fragen der beruflichen Orientierung
- Unterstützung bei der Studienberatung

Kontakt:

- marc.wallaschek@ass-vs.de

Schulsozialarbeiter

Jana Grieb

Schwerpunkte:

- Beratung in individuellen Problemsituationen
- Berufliche Orientierung und Integration

Zu betreuende Klassen:

- VAB2

Kontakt:

- j.grieb@lrasbk.de
- Handy: 0162 8894454

Jugendberufshelferin

Sina Holste

Schwerpunkte:

- Beratung in individuellen Problemsituationen
- Beratung und Unterstützung der SchülerInnen beim Übergang Schule/Beruf

Zu betreuende Klassen:

- VAB1
- BEJ
- Zweijährige Berufsfachschule

Kontakt:

- sina.holste@ass-vs.de
- Handy: 0175 9162136

