

## Angewandte Naturwissenschaften

Am Biotechnologischen, am Ernährungswissenschaftlichen oder am Sozial und gesundheitswissenschaftlichen Gymnasium im Profil Gesundheit kann die Allgemeine Hochschulreife erworben werden.

## Agrarwirtschaft

In der dualen Ausbildung für die Berufe Landwirt/in, Gärtner/in, Florist/in sowie Gartenbaufachwerker/in ist die Albert-Schweitzer-Schule die zuständige Berufsschule mit dem Fachbereich Agrarwirtschaft.

## Sozialpädagogik

Der Fachbereich Sozialpädagogik beinhaltet verschiedene Schularten, die zum Berufsabschluss „Staatlich anerkannte/r Erzieher/in“ führen. Im Profil Soziales des Sozial- und gesundheitswissenschaftlichen Gymnasiums kann die Allgemeine Hochschulreife erworben werden.

## Hauswirtschaft

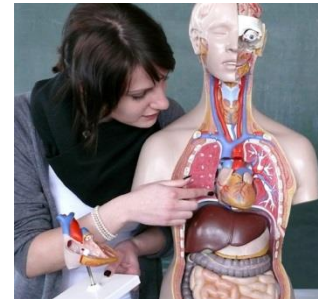
Über Berufsorientierungsgänge bietet der Fachbereich Hauswirtschaft Zugang zu den Berufen in diesem Bereich und bietet die dualen Ausbildungen für Hauswirtschafter/in, Fachpraktiker/in Hauswirtschaft und Küche.

## Sozialpflege

In diesem Fachbereich gibt es Bildungs-, Ausbildungs- und Weiterbildungsgänge, die auf Pflegeberufe vorbereiten, zu Berufsabschlüssen in Pflege und Sozialpflege führen und zum/zur Fachwirt/in für Organisation und Führung - Schwerpunkt Sozialwesen qualifizieren

Das Bildungszentrum Albert-Schweitzer-Schule bietet:

- Bildungsgänge, bei denen Schulabschlüsse erworben werden (Hauptschulabschluss, Mittlerer Bildungsabschluss, Fachhochschulreife, Allgemeine Hochschulreife).
- Ausbildungsgänge, bei denen Berufsabschlüsse erreicht werden.
- Weiterbildungsgänge, durch die sich Personen mit abgeschlossener Berufsausbildung weiterqualifizieren.



## Beratung und Unterstützung



Albert-Schweitzer-Schule  
Bildungszentrum  
An der Schelmengass 3  
78048 Villingen-Schwenningen  
Telefon 07721 8993-0  
Telefax 07721 8993-13  
info@ass-vs.de  
www.ass-vs.de

## Beratungslehrerin

Tanja Schlaps

### Lernberatung zu folgenden Themen:

- Lernschwierigkeiten/Leistungsabfall
- Motivationsprobleme
- Konzentrationsschwierigkeiten
- Unzureichende Lernplanung und Organisation
- Prüfungsangst und/oder Schulangst
- Schullaufbahnentscheidungen

Für die Beratung gilt eine strikte Schweigepflicht.

### Kontakt:

- [tanja.schlaps@ass-vs.de](mailto:tanja.schlaps@ass-vs.de)
- Oder einen Zettel in mein Fach legen lassen mit deinem/Ihrem Namen und einer Telefonnummer oder E-Mail-Adresse. Ich melde mich dann schnellstmöglich.

## Verbindungslehrer

Philipp Emminger und Renate Damés

### Schwerpunkte:

- Unterstützung, Beratung, Vermittlung und Information im Rahmen der SMV
- Vermittlung zwischen Schülern und Lehrern in Konfliktfällen im Schulleben
- Vorschläge und gemeinsames Erarbeiten von Lösungsmöglichkeiten
- Beratung von einzelnen Schüler sowie Klassen

### Kontakt:

- [philipp.emminger@ass-vs.de](mailto:philipp.emminger@ass-vs.de) oder [renate.dames@ass-vs.de](mailto:renate.dames@ass-vs.de)

## Schulseelsorgerin

Heike Kohler

### Schwerpunkte:

- Beratung und Begleitung bei persönlichen Problemen
- Trauerarbeit
- Krisenintervention
- Gesprächspartnerin für Lebens- und Glaubensfragen
- Stärkung der seelischen Widerstandsfähigkeit (Resilienz) durch verschiedene Formate
- Spirituelle und religiöse Angebote für Gruppen und Klassen (Gesprächskreise, Atempausen)
- Vorträge und Fortbildungen für LehrerInnen und Eltern

### Kontakt:

- [heike.kohler@ass-vs.de](mailto:heike.kohler@ass-vs.de)
- Telefon: 07721 8993-0 (Sekretariat)
- Post: Schulanschrift Frau Heike Kohler
- Persönlich in der Schule

## Beauftragter für berufliche Orientierung

Marc Wallaschek

### Schwerpunkte:

- Seminare zur Studien- und Berufswahl („BEST“)
- Erstanlaufstelle bei Fragen der beruflichen Orientierung
- Unterstützung bei der Studienberatung

### Kontakt:

- [marc.wallaschek@ass-vs.de](mailto:marc.wallaschek@ass-vs.de)

## Schulsozialarbeiter

Björn Härter

### Schwerpunkte:

- Beratung in individuellen Problemsituationen
- Berufliche Orientierung und Integration

Zu betreuende Klassen:

- VABO
- VAB

### Kontakt:

- [bjorn.haerter@ass-vs.de](mailto:bjorn.haerter@ass-vs.de)
- Handy: 0159 02366467

## Jugendberufshelferin

Sina Holste

### Schwerpunkte:

- Beratung in individuellen Problemsituationen
- Beratung und Unterstützung der SchülerInnen beim Übergang Schule/Beruf

Zu betreuende Klassen:

- VAB
- BEJ
- Zweijährige Berufsfachschule

### Kontakt:

- [sina.holste@ass-vs.de](mailto:sina.holste@ass-vs.de)
- Handy: 0175 9162136