

Angewandte Naturwissenschaften

Am Biotechnologischen, am Ernährungswissenschaftlichen oder am Sozial- und gesundheitswissenschaftlichen Gymnasium im Profil Gesundheit kann die Allgemeine Hochschulreife erworben werden.

Agrarwirtschaft

In der dualen Ausbildung für die Berufe Landwirt/in, Gärtner/in, Florist/in sowie Gartenbaufachwerker/in ist die Albert-Schweitzer-Schule die zuständige Berufsschule mit dem Fachbereich Agrarwirtschaft.

Sozialpädagogik

Der Fachbereich Sozialpädagogik beinhaltet verschiedene Schularten, die zum Berufsabschluss „Staatlich anerkannte/r Erzieher/in“ führen. Im Profil Soziales des Sozial- und gesundheitswissenschaftlichen Gymnasiums kann die Allgemeine Hochschulreife erworben werden.

Hauswirtschaft

Über Berufsorientierungsgänge bietet der Fachbereich Hauswirtschaft Zugang zu den Berufen in diesem Bereich und bietet die dualen Ausbildungen für Hauswirtschafter/in, Fachpraktiker/in Hauswirtschaft und Küche.

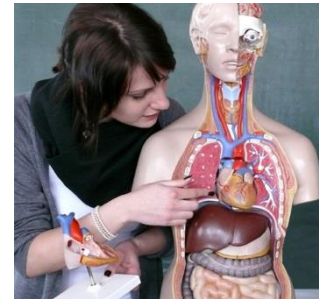
Sozialpflege

In diesem Fachbereich gibt es Bildungs-, Ausbildungs- und Weiterbildungsgänge, die auf Pflegeberufe vorbereiten, zu Berufsabschlüssen in Pflege und Sozialpflege führen und zum/zur Fachwirt/in für Organisation und Führung - Schwerpunkt Sozialwesen qualifizieren.

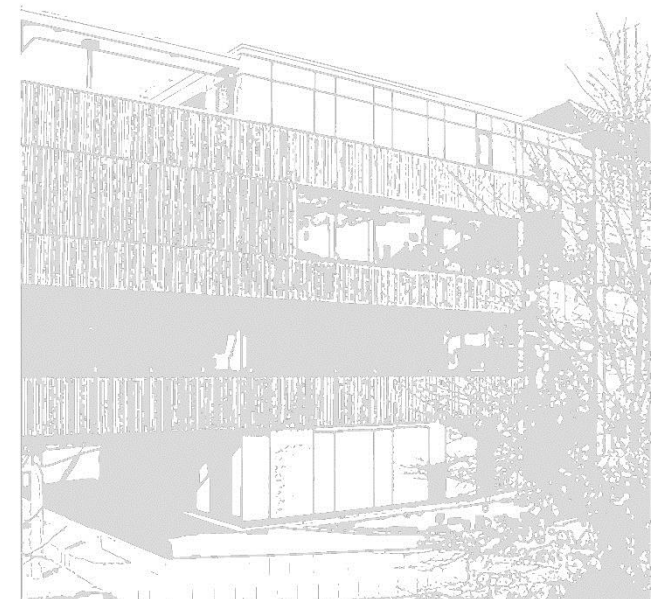


Das Bildungszentrum Albert-Schweitzer-Schule bietet:

- Bildungsgänge, bei denen Schulabschlüsse erworben werden (Hauptschulabschluss, Mittlerer Bildungsabschluss, Fachhochschulreife, Allgemeine Hochschulreife).
- Ausbildungsgänge, bei denen Berufsabschlüsse erreicht werden.
- Weiterbildungsgänge, durch die sich Personen mit abgeschlossener Berufsausbildung weiterqualifizieren.



Einjähriges Berufskolleg für Sozialpädagogik



Wir freuen uns auf Ihre Kontaktaufnahme!

Albert-Schweitzer-Schule
Bildungszentrum
An der Schelmengass 3
78048 Villingen-Schwenningen
Telefon 07721 8993-0
Telefax 07721 8993-13
info@ass-vs.de
www.ass-vs.de

Einjähriges Berufskolleg für Sozialpädagogik (1BKSP)

Allgemeines:

Das einjährige Berufskolleg für Sozialpädagogik ist der erste Schritt in der Erzieherausbildung und bereitet auf die Fachschulen für Sozialpädagogik vor. Die Schülerinnen und Schüler erwerben erste Erfahrungen im Berufsfeld der/des Staatlich anerkannten Erzieherin/Erziehers. Durch die Tätigkeit in einer sozialpädagogischen Einrichtung und dem parallel stattfindenden schulischen Unterricht werden grundlegende fachliche Kenntnisse, Fähigkeiten, Fertigkeiten, Einsichten und Werthaltungen vermittelt. Des Weiteren wird die Entwicklung der Handlungskompetenz sowie der Persönlichkeit der Schülerinnen und Schüler gefördert. Somit kann im Berufskolleg für Sozialpädagogik die persönliche Eignung für den Erzieherberuf überprüft werden.

Die Ausbildung im Berufskolleg für Sozialpädagogik dauert ein Jahr. Das erste Schulhalbjahr zählt als Probezeit.

Voraussetzung für das Bestehen der Probezeit sowie für die Aufnahme in die anschließenden Fachschulformen für Sozialpädagogik sind der erfolgreiche Abschluss des 1BKSP sowie mindestens die Note „ausreichend“ im Handlungsfeld „Sozialpädagogisches Handeln“ (Praxistätigkeit).

Hinweis zum Praktikumsplatz in einer sozialpädagogischen Einrichtung:

Das Praktikum findet während der Schulwochen jeweils am Donnerstag und Freitag statt. Zusätzlich gibt es zwei einwöchige Blockpraktika.

Ausbildungsbeginn:

September eines jeden Jahres

Bewerbungszeitraum:

- ab Oktober des vorangehenden Schuljahres möglich
- Bewerbungen vor dem 01.03. werden bei der Vergabe der Schulplätze bevorzugt berücksichtigt

Aufnahmevoraussetzungen:

- Ausgefülltes und unterschriebenes Anmeldeformular
- Unterschriebener tabellarischer Lebenslauf mit Lichtbild
- Beglaubigte Kopie des Realschulabschlusszeugnisses oder der Fachschulreife oder des Versetzungszeugnisses in die Klasse 11 (G9) oder in die Klasse 10 (G8) oder in die gymnasiale Oberstufe einer Gemeinschaftsschule oder eines dem Realschulabschluss gleichwertigen Bildungsabschlusses (bei ausländischen Schulabschlüssen muss der Bildungsabschluss von der Zeugnisanerkennungsstelle Stuttgart bestätigt werden)
- Praxisvereinbarung mit einer geeigneten sozialpädagogischen Einrichtung für die praktische Ausbildung in maximaler Entfernung von 50 Fahrkilometern zur Schule (im 1BKSP wird empfohlen, eine Einrichtung mit Kindern unter 6 Jahren zu wählen) + mit Angabe der Praxisanleitung (mindestens zweijährige einschlägige Berufserfahrung)
- Bei ausländischem Schulabschluss: Nachweis ausreichender deutscher Sprachkenntnisse

Für eine Bewerbung schicken Sie uns bitte diese Unterlagen ohne Bewerbungsmappe zu.

Wünschen Sie weitere Informationen zur Ausbildung, dann rufen Sie uns an und vereinbaren einen Gesprächstermin mit Frau Claudia Schneider (Claudia.Schneider@ass-vs.de).

Studentenafel:

Pflichtbereich:

Fächer

- | | |
|---|--------|
| ▪ Religionslehre/
Religionspädagogik | 1 Std. |
| ▪ Deutsch | 1 Std. |
| ▪ Englisch | 2 Std. |

Handlungsfelder

- | | |
|--------------------------------------|--------|
| ▪ Berufliches Handeln fundieren | 4 Std. |
| ▪ Erziehung und Betreuung gestalten | 3 Std. |
| ▪ Bildung und Entwicklung fördern I | 3 Std. |
| ▪ Bildung und Entwicklung fördern II | 5 Std. |
| ▪ Sozialpädagogisches Handeln | 9 Std. |

Wahlpflichtbereich

2 Std.

Wahlbereich

- | | |
|-------------------------------|--------|
| ▪ Mathematik-Zusatzunterricht | 1 Std. |
|-------------------------------|--------|